

Je rêve que je dors

« Si tu montes dans le train du sommeil, tu verras d'abord il est léger, ensuite il est profond puis après... c'est le moment où parfois tu t'envoies. »

Cie Encima

Fabricant de théâtre jeune public
& Acteur culturel et éducatif

www.encia.fr

GENÈSE DU PROJET

La musicalité des mots nous berce et les silences les laissent résonner... L'envie d'une temporalité nouvelle, le besoin d'un espace étendu et suspendu, nous rêvons. La poésie du corps, du geste est la matière, elle est douce et tendre, elle nous enveloppe et nous emporte.

La création débute en janvier 2019 à la Cosmopolithèque de Béziers. La Compagnie Encima mène des ateliers créatifs de théâtre corporel proposés aux familles du quartier. Nous créons un espace de jeu et de partage. Ces rendez-vous sont pour nous de vrais instants de création.

En 2020 et 2021, nous poursuivons tant que possible nos rencontres et nos chantiers de création. Parce que nous percevons ce besoin intense d'onirisme, nous décidons de cheminer pour faire l'éloge de la rêverie et de son caractère essentiel dans l'épanouissement de l'être que nous sommes ou en devenir... Nous voulons nous reconstruire de l'imaginaire, comme pour échapper à l'arythmie ambiante.



Je rêve que je dors

THÉÂTRE JEUNESSE, CORPOREL ET POÉTIQUE
ART VISUEL ET MARIONNETTIQUE
TOUT PUBLIC DÈS 3 ANS
40 MIN

DISTRIBUTION

Écriture et mise en scène
Laëtitia Desplanque

Interprétation
**Annabelle Garcia,
Monica Padilla Fauconnier,
Delphine Guibert**

Musique, décor sonore et visuel
Thierry Cailheton

Décor
Fritz Ebertz, Jan Ebertz, Greet Smet

Costumes et accessoires
Eve Meunier, Greet Smet

Scénographie
Marine Plasse

Production et communication
Valentine Giraud, Anne-Lise Gal

Médiation culturelle et outils de communication
Maxime Nicolau



DIRECTION ARTISTIQUE

Je travaille depuis plusieurs années sur l'expression du corps et je définis peu à peu un alphabet qui me permet de guider les comédiens. Comme une sculptrice, j'utilise ce langage pour prolonger l'émotion d'un texte, soutenir une intention liée à la dramaturgie. Ma pratique ne s'oppose pas au théâtre psychologique, à travers l'anatomie du langage corporel, elle enrichit et reconforte le comédien dans sa démarche d'interprète.

En 2015, j'ai eu la chance de rencontrer Corinne Soum du Théâtre de l'Ange Fou de Londres, elle a été la dernière assistante d'Etienne Decroux. Depuis cette ren-



contre, je m'inspire, en pleine conscience, du mime corporel dramatique. Je peux ainsi proposer aux artistes différents horizons des fondamentaux corporels, sur la respiration, le tonus postural, le regard et le rythme du mouvement. En 2020, j'ai assisté Eric De Sarria et Simon Rann de la compagnie Philippe Genty, c'est ainsi que j'affine ma direction artistique en explorant les rapports entre la matière, l'objet, le texte et le corps.

***Je rêve que je dors** est comme toutes mes créations écrite au plateau. Ce spectacle s'inscrit dans ce processus, je guide les comédiennes dans un espace de jeu qui est fait de matière et de langage poétique. Les corps se libèrent et s'harmonisent dans la diversité des expressions. La rêverie est ainsi reliée au texte qui inspire le jeu de la matière qui elle-même inspire le mouvement des corps, puis la musique. C'est ainsi que la création s'anime et prend forme dans un cheminement où chaque élément prend sa place et en entraîne un autre...*

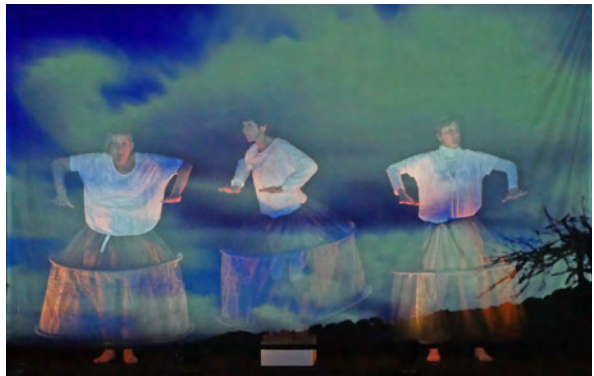
Laëtitia Desplanque

Un temps suspendu dans l'imaginaire pour se réconcilier et se reconforter avec nos nuits...

Un rêve éveillé partagé où tout devient possible...

Un espace doux et enrobant propice à la métamorphose...

Une invitation à une récréation tendre et douce, tout est prétexte au jeu.



NOTE D'INTENTION

Le temps

C'est notre point de départ. Nos vies sont rythmées par le Temps. Qu'il passe lentement ou à toute allure, il est parfois difficile de s'y retrouver, il peut alors devenir notre cauchemar. Attendre la prochaine étape, savoir si c'est le bon moment... *Un jour ou l'autre qu'est c' que ça change, c'est quoi l'présent quand y a pas le temps ? Moi c' que j'vis c'est tout le temps. Et puis demain, ça veut dire quand ?* (Scène1 : Mounia)

Un trio

Mounia, Louise et Valentine se complètent dans ce monde mobile et mouvant fait de chimères. Malgré son espièglerie et sa curiosité, Mounia est un peu craintive. Sa douceur et sa rêverie font d'elle une amie réconfortante. Louise propage sa joie de vivre et son optimisme autour d'elle. Elle est toujours dans la lune, rêve de l'impossible et veut toujours aller plus loin. Valentine est passionnée mais raisonnable et pleine de bon sens. Elle rêve d'un monde doux et généreux.



Je rêve que je dors est une réflexion sur le pouvoir de nos rêves, sur la place qu'on leur laisse. Cette part immense et intime de notre existence est ici reconnue comme une véritable source d'inspiration, comme un élan vers l'inconnu...

Jeu de mots

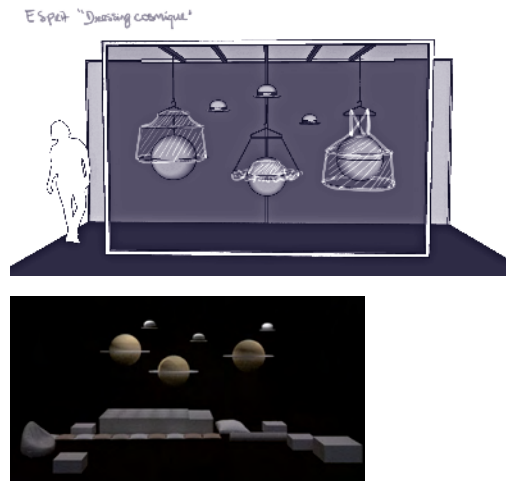
Claude Roy le poète nous inspire... Il expliquait qu'il n'écrivait pas pour les enfants mais avec eux et par eux. D'ailleurs, il a commencé à écrire pour lui, quand il était petit alors qu'il s'ennuyait parce qu'on l'envoyait trop tôt au lit. Il s'inventait des histoires, des chansons, des poésies. Plus tard il a continué pour ses propres enfants, tous les enfants, «et pour l'enfant qui (j'espère) est en chacun de nous». En plus de nous en amuser et d'en créer nous-mêmes, nous lui empruntons ces jeux de mots et sa poésie.

Un lit suspendu, un dressing cosmique

La rêverie est visuellement sensibilisée par la délicatesse des matières. La métamorphose est enclenchée par les jeux d'apparitions des éléments scénographiques : décors, accessoires, costumes, marionnettes, tissus. Facile : les boîtes deviennent cailloux, les tissus, rivières, le lit, cabane. Les boîtes contiennent les éléments du rêve, ils prennent vie et nous racontent.



documents de travail - illustrations © marine plasse

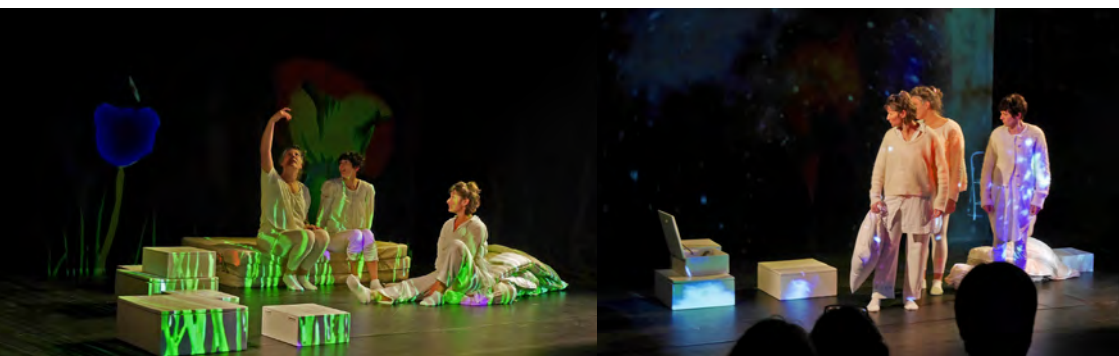


Musicalité

À la frontière entre la réalité et le songe, l'espace sonore navigue entre ces deux phases de conscient et d'inconscient. Les compositions acoustiques accompagnent notre rêve, elles sont le lien entre les corps et les décors, entre l'image, le texte et les silences. Les sons suggèrent cette réalité qui parfois existe dans nos rêves mais pas toujours à la bonne place !

Images fantasques

Le décor est fait d'images animées et projetées sur les corps et les décors. Ces images sont conçues à partir d'éléments naturels, un champ de coquelicots, une mer de nuages, et transformées en appliquant numériquement les styles de peintres, tels que Kandisky ou Magritte, dont l'imagerie poétique nous inspire. Nous manipulons les formes en tenant compte de la géométrie de leurs œuvres. Les silhouettes des comédiennes sont captées en direct par une caméra, leur corps devient un support de projection différencié de la scénographie, qui surdimensionne leur présence scénique pendant que des objets projetés s'animent autour d'elles.





Je rêve que je dors

THÉÂTRE JEUNESSE, CORPOREL ET POÉTIQUE
ART VISUEL ET MARIONNETTIQUE
TOUT PUBLIC DÈS 3 ANS

CONDITIONS D'ACCUEIL

Durée : 40 min

Jauge : 200 personnes en espace public en gradins

Espace scénique : 6 m x 5 m minimum

Plateau : 8 m de large (lumières incluses) x 6 m de profondeur minimum

Salle : noir total nécessaire

Montage : 5 h minimum

Démontage : 2 h

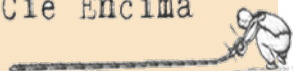
Équipe en tournée : 3 comédiennes, 2 techniciens, metteure en scène.

SOUTIENS ET PARTENAIRES

La Région Occitanie, Les Villes d'Alénya, Villefranche de Conflent, Catllar, Osséja, Perpignan, Mireval, Mauguio
– Le collectif artistique La Clé – La communauté de communes Pyrénées Cerdagne – Le théâtre de l'Archipel – Le Conseil départemental des Pyrénées-Orientales – La SPEDIDAM – Le FONPEPS – Occitanie en scène

Crédits photos : Maxime Nicolau et Annelise Gal





PRESENTATION DE LA COMPAGNIE

Nous nous définissons comme une fabrique de théâtre jeune public. Parce que l'enfant est un public généreux, honnête, attentif, il nous plaît d'éveiller sa curiosité. L'album de littérature jeunesse est un objet incontournable de l'enfance. Il apparaît comme une forme littéraire à part entière dans laquelle réside une véritable liberté créative. S'en emparer, se l'approprier pour en faire l'adaptation au théâtre en y intégrant sa propre esthétique, toute en décor sonore

21 rue Saint Jean
66500 Villefranche-de-
Conflent

www.encima.fr

Administration / diffusion
04 68 97 11 73
06 27 24 03 56
administration@encima.fr
diffusion@encima.fr

Direction artistique
Laetitia Desplanque
06 86 81 25 28

Régie technique
Thierry Cailheton
06 87 29 84 98

Siret : 440 407 104 000 64
Code APE : 90.01 Z
N°licence : 21071026



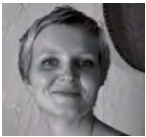
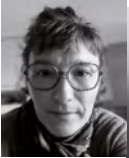
et expressions plastiques, est devenu notre marque de fabrique. Notre metteuse, Laetitia Desplanque est pour la plupart du temps autrice de l'adaptation du texte mais aussi d'œuvre originale.

Notre direction artistique trouve son sens dans le croisement des disciplines : notre démarche, dans la diversité des procédés, est au service d'une création intuitive et cherche à accompagner une intention, à servir un propos passionné chargé de sens.


Cela se traduit par le désir de proposer au public un instant de partage sensoriel relié à nos mémoires. A travers un texte, des histoires, des personnages, des lieux, des images et des sons, notre intention est de faire vivre ou revivre des moments d'existence, tout simplement.

Le dessein de notre action culturelle se situe d'abord dans la sensibilisation aux arts du spectacle vivant pour la compréhension du caractère essentiel de la culture comme outil de développement personnel et de cohésion sociale. En parallèle de notre travail d'écriture, de plateau, nous nous engageons auprès de partenaires locaux pour l'accès à la culture par la pratique et mettons au service de notre territoire un savoir-faire. Nous accompagnons la mise en place de projets culturels en plaçant le théâtre et les arts associés au cœur des actions afin de sensibiliser les publics à des sujets liés au respect de l'homme, de son environnement social et patrimonial. En retour, cette sensibilité se retrouve dans nos créations. Les rencontres, la recherche, la documentation scientifique, sociologique, nourrissent notre propos artistique.

Nourrir l'imaginaire est l'une des vocations premières que nous accordons au spectacle vivant. Nous pratiquons cet art comme un miroir ouvert sur le réel, pour le représenter, le critiquer, le réinventer et le sublimer.





Cie Encima 

21 rue Saint Jean
66500 Villefranche-de-Conflent

www.encia.fr

Administration / diffusion
04 68 97 11 73
06 27 24 03 56
administration@encia.fr
diffusion@encia.fr

Ils nous ont accueillis en 2021 et 2022

le Théâtre des Aspres à Thuir, la Casa Musicale à Perpignan, la Saison culturelle d'Alenya, le collectif La Clé à Villefranche-de-Conflent.

Je rêve que je dors

Résidences 2023

- du 16 au 21 janvier, Saison Culturelle Cerdagne, Osséja.
- du 23 au 27 janvier, Saison culturelle, Alenya.
- du 6 au 8 mars, Centre Culturel Léo Malet, Mireval.
- du 4 au 7 avril, Théâtre Samuel Bassaget, Mauguio.
- du 12 au 17 juin, Théâtre municipal, Perpignan.
- du 25 au 30 septembre, Villefranche-de-Conflent.

Représentations à venir

Salle polyvalente, Villefranche-de-Conflent

- samedi 30 septembre 2023 à 11h

Saison culturelle Cerdagne

- jeudi 19 octobre

Théâtre Samuel Bassaget, Mauguio Carnon

- 20, 21 et 22 décembre

Théâtre des Aspres, Thuir

- dimanche 14 janvier 2024 à 16h
- lundi 15 janvier à 9h45

Théâtre Jean Piat, Canet-en-Roussillon

- jeudi 1 février à 10h
- vendredi 2 février à 10h et 14h30

NOS SOUTIENS ET PARTENAIRES

