

# Goutte à Goutte

## Fiche Technique

### Espace Scénique

8 x 7.2 m Minimum

Fond et côtés scène noirs

2 lais de tapis de danse noirs

Public à 1m minimum de l'espace de jeu

2 alimentations électriques multiprises 6 connecteurs en 220v 16A en avant scène jardin et cour

1 alimentation électrique centre avant scène pour vidéo projecteur

1 alimentation électrique à jardin pour **récepteur H.F. Fourni par la Cie.**

### Base éclairage

(Voir Plan de Feu)

10 circuits dont **3 en fond de scène au sol et 1 éclairage public**

3 découpes 1000w en face – 2 x Juliat 614 – 1 x Juliat 613

2 découpes 1000w en latéraux Juliat 614 (sur pieds hauteur 3m minimum)

1 PC 1000w avant scène jardin (sur pieds hauteur 1,5m minimum)

3 PC en fond de scène + structure accroche **Fournis par la Cie**

Éclairage public sur un circuit

1 table lumière avec programmation de scènes

### Gélatines et Filtres

1 x Lee Filters 201 Full CTB pour Juliat 613 face centre

3 x Lee Filters 201 Full CTB **Fournis par la Cie**

### Sonorisation

Système de sonorisation stéréo diffusion en avant scène

2 Retours Son fond de scène

Multi-paires 6 voies à jardin pour musicien

D.I. stéréo ou 2 D.I. avec entrées JACK (pour ordinateur Musicien sur scène) + 2 XLR FM

D.I. stéréo ou 2 D.I. avec entrées JACK (pour piano Musicien sur scène) + 2 XLR FM

1 XLR FM pour **micro Fourni par la Cie.**

1 JACK M-XLR M pour **micro H.F. Fourni par la Cie.**

Table de mixage en régie :

2 Entrées ou entrée stéréo Jack 6.35 pour connexion carte son ordinateur régisseur

1 Entrée mono micro H.F.

2 entrées ou entrée stéréo (D.I. stéréo ordinateur musicien scène)

2 entrées ou entrée stéréo (D.I. stéréo piano musicien scène)

### Vidéo

Vidéo Projecteur et câblage sur scène **Fourni par la Cie**

Écran **Fourni par la Cie**

### Horaires, mise en place, personnel, loges, catering

Montage et réglages : 3h minimum

Préparations : 1h

Démontage : 1h30

**Prévoir 1 technicien :**

Réglage de l'éclairage (temps à définir avec le technicien)

Programmation des scènes sur table lumière

Mise en place système de sonorisation

Durée du spectacle : 40mn + échange avec le public

Les loges devront disposer de 1 table, 4 chaises, miroirs, d'un portant.

Prévoir un catering simple : thé, café, jus de fruit, gâteaux...

**Prévoir 5 bouteilles d'eau**

# Goutte à Goutte

## Fiche Technique

### ***L'équipe en tournée***

#### **Comédienne**

Delphine Guibert

#### **Musique**

Ugo Cantini

#### **Bruitages**

Thierry Cailheton

#### **Images**

Alexandre David

#### **Régie son et lumière**

Laëtitia Desplanque

#### **Contact Régie générale**

Thierry Cailheton

06.87.29.84.98

[spectacles@encima.fr](mailto:spectacles@encima.fr)

### ***L'équipe compagnie***

#### **Mise en scène**

Laëtitia Desplanque

#### **Contact**

06.27.24.03.56

[diffusion@encima.fr](mailto:diffusion@encima.fr)

#### **Administration**

04.68.97.11.73

[administration@encima.fr](mailto:administration@encima.fr)

#### **Compagnie Encima**

21 rue Saint Jean

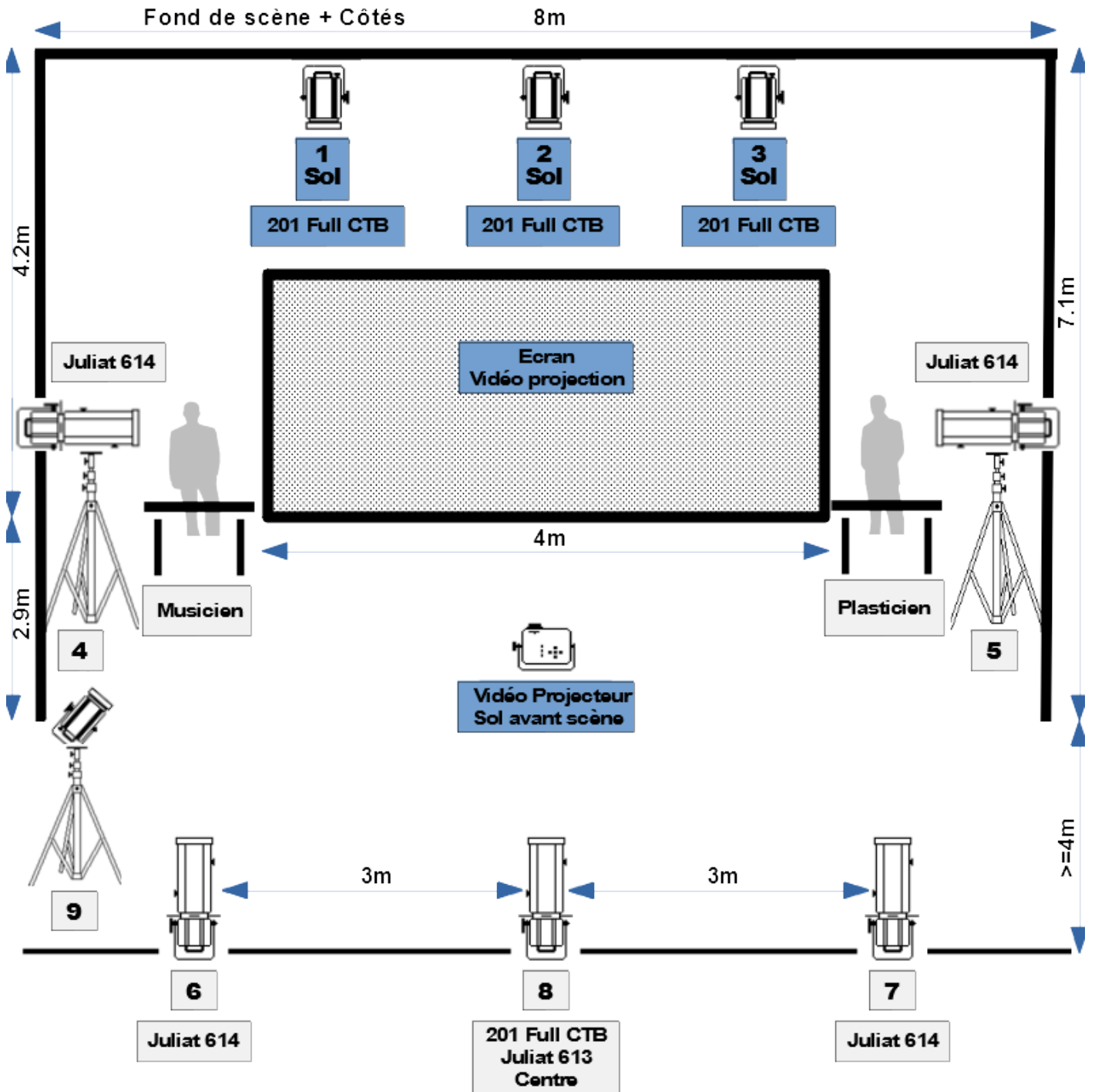
66500 Villefranche de Conflent

[spectacles@encima.fr](mailto:spectacles@encima.fr)

[www.encima.fr](http://www.encima.fr)

# Goutte à Goutte Fiche Technique

## Plan de Feu



**PC 1000w (x1)**



**Découpe 1000w (x5)**



**2 Pieds Latéraux hauteur 3m minimum  
1 Pied avant scène jardin hauteur 1,5m**



**Éléments fournis par la Cie**

**Contact Technicien  
Thierry Cailheton / 06.87.29.84.98  
spectacles@encima.fr**