

Champion – Cie Encima

Fiche Technique

Espace Scénique

5x4m Minimum

Fond et côtés scène noirs

Fond et côtés plateau fournis

Public à 1m minimum de l'espace de jeu

De préférence : gradinage ou tapis et coussins avant premier rang

Base éclairage

(Voir Plan de Feu)

8 circuits

3 découpes 1000w

4 PC 1000w

1 pied pour PC latéraux positionnés à 1,80m de hauteur max

1 circuit éclairage salle

1 table lumière avec programmation de scènes

Gélatines et Filtres

Gélatines : aucune

Filtres : 4 filtres 216 White Diffusion

Sonorisation

Système de sonorisation stéréo

Table de mixage avec 2 entrées Jack 6.35 pour connexion Carte son ordinateur

Si les enceintes sont placées en avant scène, prévoir un système de retours stéréos indépendant (groupe ou auxiliaire) en fond de scène.

Horaires, mise en place, personnel, loges, catering

Montage et réglages : 2h minimum

Échauffement des comédiennes : 1h

Démontage : 1h

Prévoir 1 technicien :

Réglage de l'éclairage (temps à définir avec le technicien)

Programmation des scènes sur table lumière

Mise en place système de sonorisation

Durée du spectacle : 1h + échange avec le public possible

Les loges devront disposer de 1 table, 5 chaises, miroirs, d'un portant.

Prévoir un catering simple : thé, café, jus de fruit, biscuits...

Prévoir 5 bouteilles d'eau

Champion – Cie Encima

Fiche Technique

L'équipe

Comédiennes

Annabelle Garcia
Delphine Guibert
Isabelle Olive

Mise en scène

Laëtitia Desplanque

Musique

Daritz Haï

Création Sonore

Thierry Cailheton

Création Lumière

Thierry Cailheton

Régie Technique

Thierry Cailheton
06.87.29.84.98
spectacles@encima.fr

Chargée de diffusion

Anne Lise Floch
06.27.24.03.56
diffusion@encima.fr

La compagnie

Administration

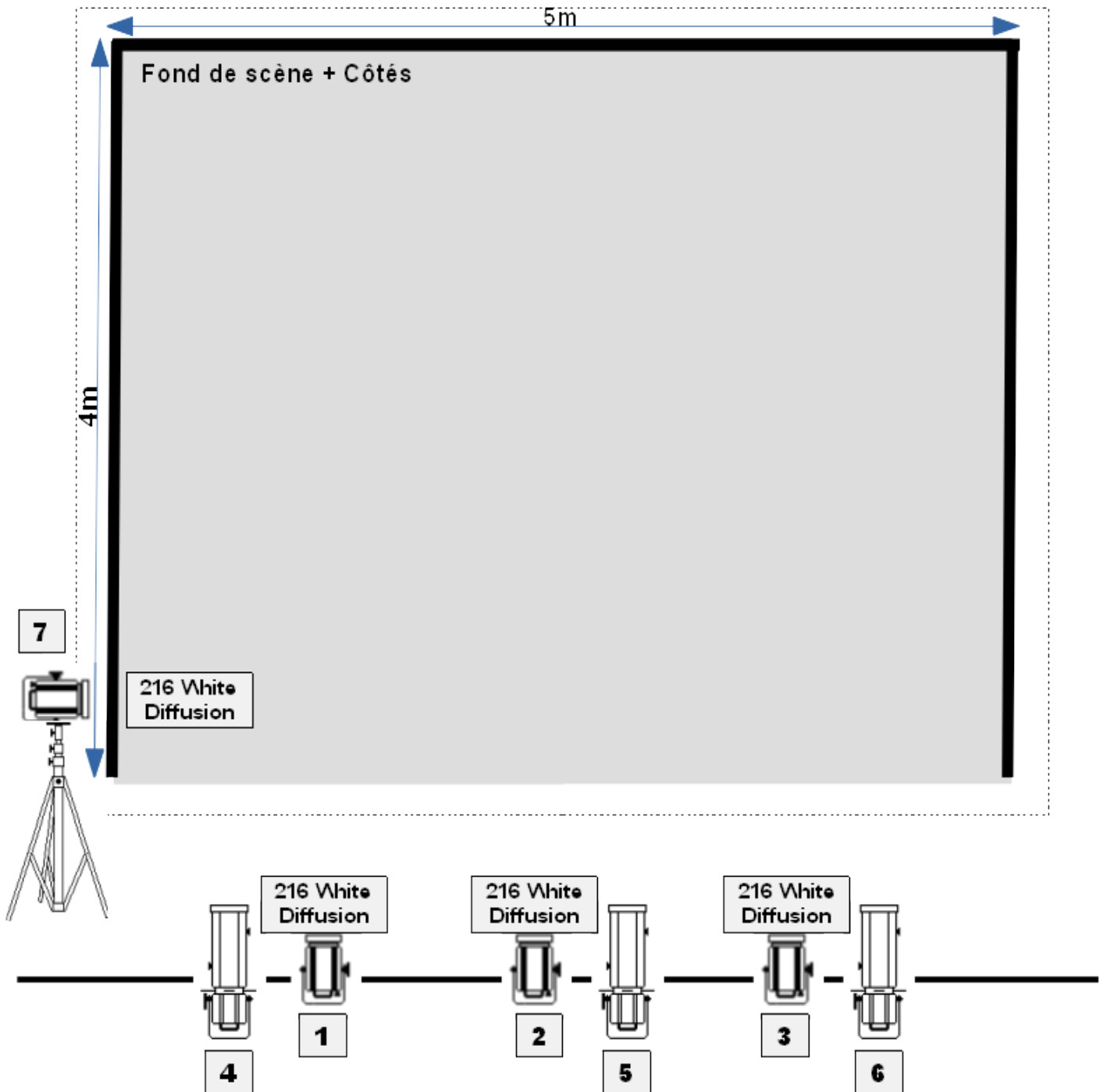
04.68.97.11.73
administration@encima.fr

Compagnie Encima

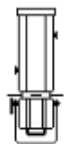
187 Av Général de Gaulle
66500 Prades
spectacles@encima.fr
www.encima.fr

Champion – Cie Encima
Fiche Technique

Plan de Feu - Salle équipée



PC 1000w (x4)



Découpe 1000w (x3)



Pied Latéral

Contact Technicien
Thierry Cailheton / 06.87.29.84.98
spectacles@encima.fr